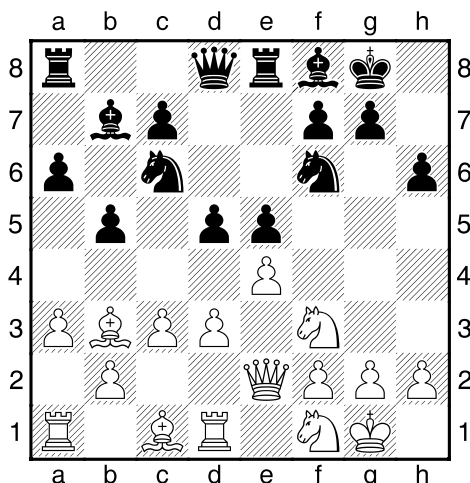


(2) Ehlvest, Jaan – Anand, Viswanathan [C86]

Tal Memorial Riga (11) 1995

1.e4 e5 2.♘f3 ♘c6 3.♙b5 a6 4.♙a4 ♘f6 5.♚e2 b5 6.♙b3 ♙e7
7.c3 0-0 8.0-0 d5 9.d3 ♙b7 10.♖d1 ♜e8 11.♘bd2 ♙f8 12.♘f1 h6
13.a3



Schwarz ist vollständig entwickelt, so dass in dieser Hinsicht keine Aufgabe mehr ansteht. Seine Dame steht auf d8 nicht wirklich optimal, wird dort aber zurzeit gebraucht, um d5 zu decken.

Nicht wirklich gut steht der ♘c6. Er behindert den ♙b7. Also sollte Schwarz dessen Stellung verbessern. In Betracht kommt daher ♘a5, aber dort hat der Springer auch keine wirkliche Perspektive. Weiß zieht ♙c2 und der Springer steht weiter herum.

Wo soll er hin? Das beste Feld ist c5. Und da ♘a5–b7–c5 wegen des ♙b7 nicht geht bleibt nur der andere Weg: ♘b8–d7–c5. Daher hat Anand hier 13. – ♘b8 gespielt.

13...♘b8 14.♘e3

14.♘g3 ♘bd7 (14...c5 15.exd5 ♙xd5 16.♙xd5 ♚xd5 17.♘e4 wäre Ausgleich, aber der Zug c5 sieht merkwürdig aus – ist das nicht

Schach für Workaholics
Band 1, Seite 21

das Feld für den ♘b8. 15.♙c2 ♘c5

14...dxe4 15.dxe4 ♘bd7 16.♘d5 ♘c5! 17.♘xf6+

Hier hatte sich Weiß wohl darauf verlassen, dass er jetzt 17.♘b6 hätte, aber dies funktioniert nicht:

A: 17.♘b6 ♘xb3 18.♖xd8 ♖axd8 und der Nb6 hängt, der ♖a1 kann wegen ♙xe4 nicht ziehen und so bekommt Schwarz zwei Türme und eine Figur für die Dame.

B: 17.♙c2 ♘xd5 18.exd5 e4 Der weiße Bauer d5 fällt ohne Kompensation.

17...♚xf6 18.♙c2

18.♙d5 ♙xd5 19.♖xd5 ♘b3 20.♖b1 ♖ad8 21.♖xd8 ♖xd8 22.♙e3

18...♚c6

Der Druck gegen e4 macht die Stellung etwas unangenehm für Weiß. Er wird in der Folgezeit nicht immer die besten Züge finden und letztendlich verlieren.

19.♖e1

19.♖d5 ♚g6 (19...♚f6 20.♖d1 ♚c6=) 20.♖xe5 ♘xe4 21.♖xe8 (21.♙f4 ♘xc3 22.bxc3 ♙xf3 23.♙xg6 ♙xe2) 21...♖xe8 22.♙f4 f5

19...♖ad8 20.♙d2 ♚e6 21.♖ab1?!

21.b4 ♘b3 22.♖ab1 ♘xd2 23.♘xd2;
21.♖ad1 ♚a2 22.♙c1

21...♚c4 22.b4

Schach für Workaholics
Band 1, Seite 22

22.b3 ♔xe2 23.♖xe2 ♘d3⚡; 22.♔xc4 bxc4⚡

22...♘d3 23.♙b3 ♔c6 24.♙d5 ♖xd5 25.exd5 ♔xd5⚡ 26.♖ed1 e4 27.♘e1

27.♘d4 ♙d6

27...♖e6 28.♙e3 ♙d6 29.♙c5

29.♘xd3 exd3 30.♔f1 ♖g6 31.f3 ♔xf3 32.♔xf3 ♙xf3 33.♖xd3 ♙e4-+

29...♙xc5 30.bxc5 ♖g6 31.♔e3 ♔h5 32.c4?

32.♖d2 ♘e5⚡; 32.♘xd3 exd3 33.g3 ♔d5 34.f3 ♖e6 35.♔xd3 ♖e1+-+

32...bxc4-+ 33.♖d2

33.♖xb7 ♔xd1-+

33...♙c6 34.♖c2 ♙d5 35.h3 ♔h7 36.♔h1 f5 37.f4 exf3 38.♘xf3 ♖e6 39.♔d4 ♙xf3 40.gxf3 ♔xh3+ 41.♖h2 ♔xf3+ 42.♖g2 ♖g6 0-1