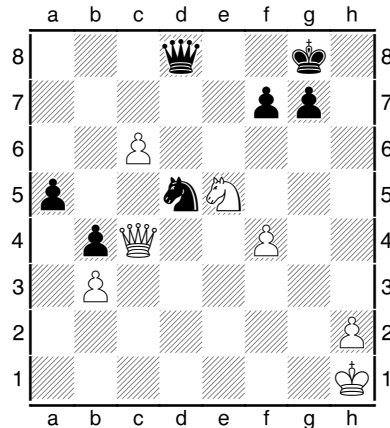


(2) Ehlvest – Georgiev, K
Vrsac, 1997



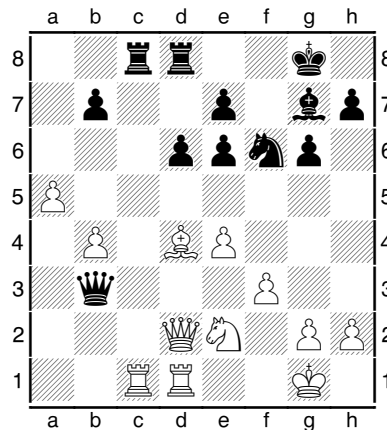
Erneut gilt es, hier ein Ablenkungsmotiv, diesmal kombiniert mit einer Fesselung, zu erkennen. Die Schwäche in der schwarzen Stellung ist wiederum die einzig angegriffene Figur, der Springer.

1. ♔d4

Eigentlich war es das schon, denn gegen 2.c7 nebst Figurengewinn gibt es keine vernünftige Abwehr.

1... ♔d6 2.c7 ♔xc7 3. ♔xd5 und wenig später 1-0

(3) Matanovic – Byrne,D
Vincovci, 1968

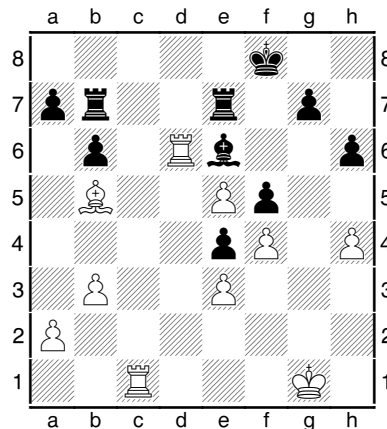


1. ♖b6

Das Feld d4 wird für den Springer gebraucht.

1... ♜e8 2. ♞d4 ♚a4 3. ♞xe6 und Schwarz gab auf. Er hat einen Bauern weniger und steht schlecht. Vielleicht ein bisschen früh, aber vertretbar. **1-0**

(4) Krasenkov – Gleizerov
Polen, 1993



In dieser Stellung sind es die schwarzen Türme, deren