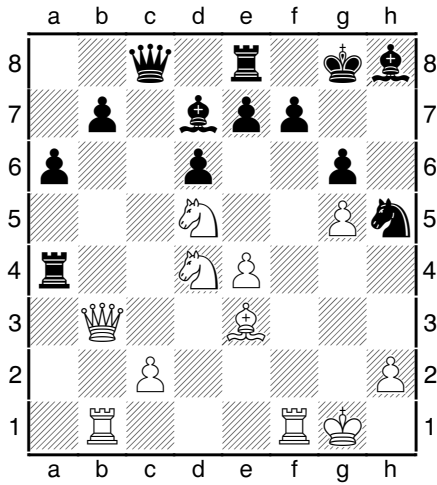
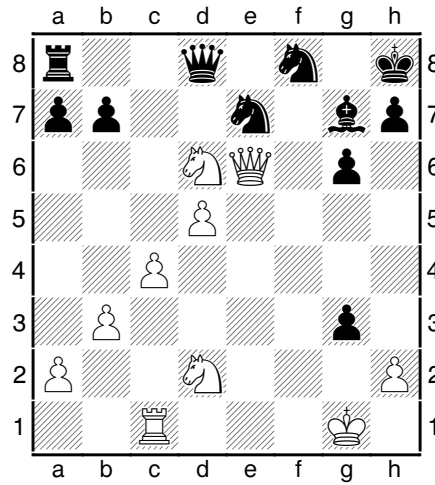


01



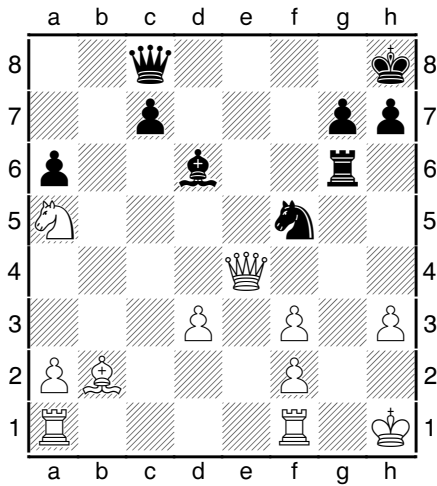
Weiß am Zug

02



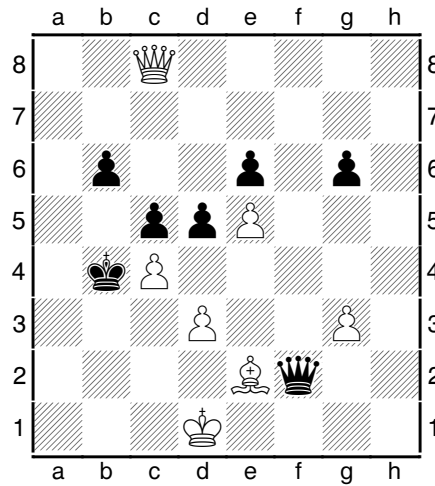
Weiß am Zug

03



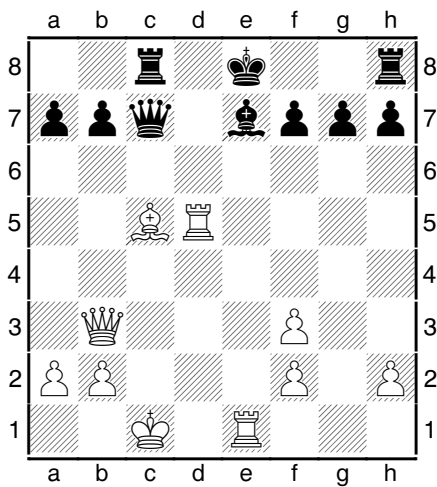
Schwarz am Zug

04



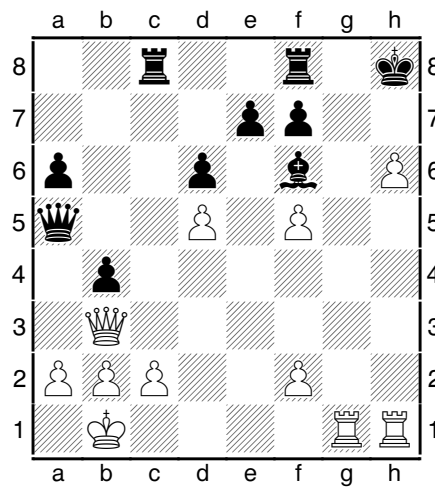
Schwarz am Zug

05



Weiß am Zug

06



Weiß am Zug

## Lösungen:

### 01.

Schwarz ist mit seinem Turm auf Raubzug gegangen und hat zwei Bauern genascht. Nun allerdings sind seine Figuren unzureichend koordiniert. **1. Sb6** Weiß gibt ein richtiges „Familienschach“: Es droht Matt auf f7 und sowohl die Dame c8 als auch der Turm auf a4 hängen. Es gibt keine befriedigende Antwort: **1. – Le6 2. Dxa4 Dd8 3. Sxe6 fxe6 3. Dc4** ist das verhältnismäßig Beste mit nur einem Minusturm. In der Partie gab Schwarz mit **1. – Dc7 2. Dxf7#** faktisch auf.

### 02.

Schwarz ging davon aus, dass der Angriff auf die weiße Dame ihn vor allem Unbill schützen würde. Er hatte allerdings das versteckte Matt übersehen: **1. Sf7+ Kg8 2.Sh6 + Kh8 3. Dg8+ Sxg8 4. Sf7#.**

### 03.

Weiß hatte Schwarz bereits positionell überspielt und Material eingesammelt, aber hatte dann im Getümmel etwas die Übersicht über das Majestätpärchen verloren. Das rächte sich nun: **1. – Sg3+** (und Schicht) **2. fxg3** (2. Kg2 Se4+ -+) **2. - Dxb3+ 3. Kg1 Dxb3+ 0-1**

### 04.

**1. Kc3** und es gibt keine vernünftige Abwehr gegen ein Schach auf der Grundreihe. 0-1

### 05.

Und erneut entscheidet ein stiller Königszug die Partie. **1.Kb1** – entfesselt den Läufer auf c5, so dass die Fesselung des Le7 voll zur Geltung kommt **1-0**

### 06.

Hier geht es um den schwarzen König, schließlich musste ein Springer sein Leben lassen, damit die schwarze Königsstellung zerfleddert wird. **1. Dg3** droht matt – **1. ... Tg8** – was sonst? **2. Dg7+** - Treffer!! 1-0; **2. ... Lxg7** 3. hxg7++ matt; **2. ... Txg7** 3.hxg7++ Kg8 **4.Th8#**